

ILLBRUCK FM310

Espuma expansiva de poliuretano, para relleno y aislamiento, con sistema dosificador 2 en 1

Descripción

ILLBRUCK FM310 es una espuma de poliuretano monocomponente que se expande y endurece con la humedad del aire y del sustrato. Es una espuma expansiva de calidad profesional, adecuada para todos los sustratos utilizados en la construcción: concreto, albañilería, piedra, yeso, madera, cemento y fibras minerales, poliestireno, poliéster, PVC rígido, etc.

Este aerosol tiene un innovador sistema 2 en 1 que permite su aplicación manual o mediante una pistola de aerosol. Para rellenar cavidades le recomendamos aplicar el producto manualmente utilizando la boquilla; para los casos en los que se requiera una aplicación más precisa de la espuma, o aplicaciones intensivas, utilice una pistola de espuma expansiva como la pistola ILLBRUCK AA250.

Información Técnica

CARACTERÍSTICAS	NORMAS	VALORES	
Uso		Con pistola	Manual
Clasificación de reacción al fuego	DIN 4102-1	B3	
Temperatura máxima de aplicación		Aerosol: +10°C a +30°C Ambiente: -10°C a +35°C	
Relleno máximo de la junta/de la cavidad		80%	60%
Densidad	LAB 015	15 - 25	20 - 30
Tiempo de secado	FEICA TM 1014 FEICA TN 1005	Al tacto: 10 min A cortar: 45 min Adherencia: 24 h	
Rendimiento	FEICA TM 1003	46 litros	35 litros
Conductividad térmica	EN 12667	0,036 W/(m.K)	
Resistencia a la tracción	ISO 527	76 kPa	707 kPa
Alargamiento hasta la rotura	ISO 527	21%	
Rapidez de compresión a 10%	FEICA TM 1011	34 kPa	44 kPa
Resistencia al cizallamiento	FEICA TM 1012	55 kPa	58 kPa
Resistencia a la temperatura		Permanente: -40°C a +90°C Temporal: -40°C a +130°C	
Color		Verde	

Usos

ILLBRUCK FM310 se puede utilizar para cualquier operación de insonorización acústica, aislamiento térmico, relleno de cavidades y, en ciertos casos, para fijación y encolado.

Ventajas

- El aerosol tiene un sistema de aplicación 2 en 1: aplicación manual o con pistola.
- Aplicación manual 360°.
- Adecuado para el encolado de tejas; informe de pruebas de conformidad con EN 14437.
- Resistente a la intemperie, el calor, la humedad y a numerosos productos químicos (la espuma endurecida debe ser protegida de los rayos ultravioleta).
- Sin HCFCs (Hidroclorofluoro Carburos).
- Buena estabilidad dimensional.
- Volumen de expansión alto.

OFICINA PRINCIPAL:

Parque Industrial Gran Sabana, M3 - M7, Tocancipá.

PBX: (1) 869 87 87

WWW.TOXEMENT.COM.CO



EUCLID CHEMICAL
TOXEMENT

JUNTAS, SELLANTES Y ADHESIVOS
ELASTOMERICOS

ILLBRUCK FM310

TX40T809

ILLBRUCK FM310

Espuma expansiva de poliuretano, para relleno y aislamiento, con sistema dosificador 2 en 1

Rendimiento

Una lata de **ILLBRUCK FM310** permite rellenar hasta 35 litros cuando se aplica con boquilla y hasta 46 litros cuando se aplica con pistola.

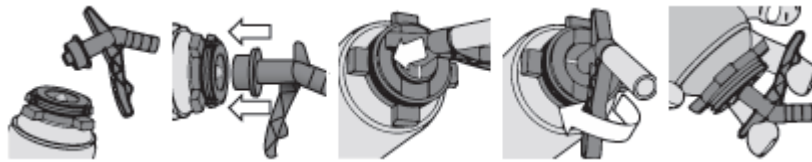
Aplicación

Preparación

- El **ILLBRUCK FM310** debe aplicarse a una temperatura ambiente comprendida entre -10°C y $+35^{\circ}\text{C}$.
- El aerosol debe estar a una temperatura comprendida entre $+10^{\circ}\text{C}$ y $+30^{\circ}\text{C}$.
- Los sustratos tienen que ser sólidos y estar limpios de polvo y grasa.
- Humedezca las superficies de adherencia para obtener una espuma con estructura celular homogénea y un endurecimiento rápido.

Aplicación manual

- Quite la protección de la parte superior del aerosol.
- Siga las indicaciones que aparecen a continuación:



- Presione ligeramente sobre la válvula para extraer la espuma; puede regular la cantidad de espuma extraída accionando con mayor o menor fuerza la palanca de la válvula.
- Rellene las cavidades al 60% para dejar espacio para la expansión de la espuma.
- Para las cavidades más grandes (más de 5 cm de profundidad), es preferible aplicar la espuma en varias capas y humidificar entre cada capa (espere 30 minutos entre cada capa).

Aplicación con pistola

- Quite la protección de la parte superior del aerosol.
- Enrosque el aerosol en la pistola hasta el fondo.
- Puede dosificar la cantidad de espuma expulsada presionando ligeramente el gatillo y ajustar la cantidad con el tornillo de ajuste.
- Rellene las cavidades al 80% para dejar espacio para la expansión de la espuma.
- Para las cavidades más grandes (más de 5 cm de profundidad), es preferible aplicar la espuma en varias capas y humidificar entre cada capa (espere 30 minutos entre cada capa)

Recomendaciones Especiales

- Tras su utilización, limpie rápidamente la válvula y el aplicador (para el empleo manual) o el exterior de la pistola y su boquilla (para el empleo con pistola) con el limpiador **ILLBRUCK AA290**.
- La espuma endurecida solo puede quitarse con medios mecánicos (cortador, lijado con papel de lija, etc.). Por ello, le aconsejamos proteger el suelo y las zonas de trabajo con una lámina de plástico o con papel.
- Trabaje únicamente en lugares bien ventilados.
- No fume durante la aplicación.
- Protéjase los ojos con gafas de seguridad y utilice ropa y guantes de protección.
- Proteja la zona de trabajo con papel o lámina de plástico.
- En todos los casos consultar la Ficha de Datos de Seguridad del Producto antes de su uso.

OFICINA PRINCIPAL:

Parque Industrial Gran Sabana, M3 - M7, Tocancipá.

PBX: (1) 869 87 87

WWW.TOXEMENT.COM.CO



**EUCLID CHEMICAL
TOXEMENT**

ILLBRUCK FM310

Espuma expansiva de poliuretano, para relleno y aislamiento, con sistema dosificador 2 en 1

Manejo y Almacenamiento

ILLBRUCK FM310 debe almacenarse en su envase original, herméticamente cerrado y en lugares frescos y secos. Almacene a temperaturas entre +5°C – +25°C.

Vida útil en almacenamiento:

- 18 meses en su envase original.

Presentación

Aerosol : 750 ml, sin boquilla de aplicación.

Aerosol : 750 ml, con boquilla de aplicación.

Las Hojas Técnicas de los productos EUCLID CHEMICAL TOXEMENT pueden ser modificadas sin previo aviso. Visite nuestra página Web www.toxement.com.co para consultar la última versión.

Los resultados que se obtengan con nuestros productos pueden variar a causa de las diferencias en la composición de los substratos sobre los que se aplica o por efectos de la variación de la temperatura y otros factores. Por ello recomendamos hacer pruebas representativas previo a su empleo en gran escala. EUCLID CHEMICAL TOXEMENT se esfuerza por mantener la alta calidad de sus productos, pero no asume responsabilidad alguna por los resultados que se obtengan como consecuencia de su empleo incorrecto o en condiciones que no estén bajo su control directo.

Mayo 3 de 2021

JUNTAS, SELLANTES Y ADHESIVOS
ELASTOMERICOS

ILLBRUCK FM310

TX40T809

OFICINA PRINCIPAL:

Parque Industrial Gran Sabana, M3 - M7, Tocancipá.

PBX: (1) 869 87 87

WWW.TOXEMENT.COM.CO



**EUCLID CHEMICAL
TOXEMENT**